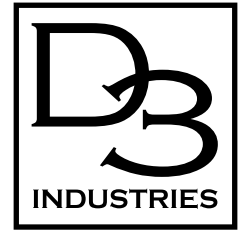


VP 管 / VU 管切り替え用 偏心ソケット継手

VP 管（屋内排水用）から VU 管（屋外排水用）に段差を緩和した状態で相互接続するための偏心ソケット継手です。

掃除口の元祖

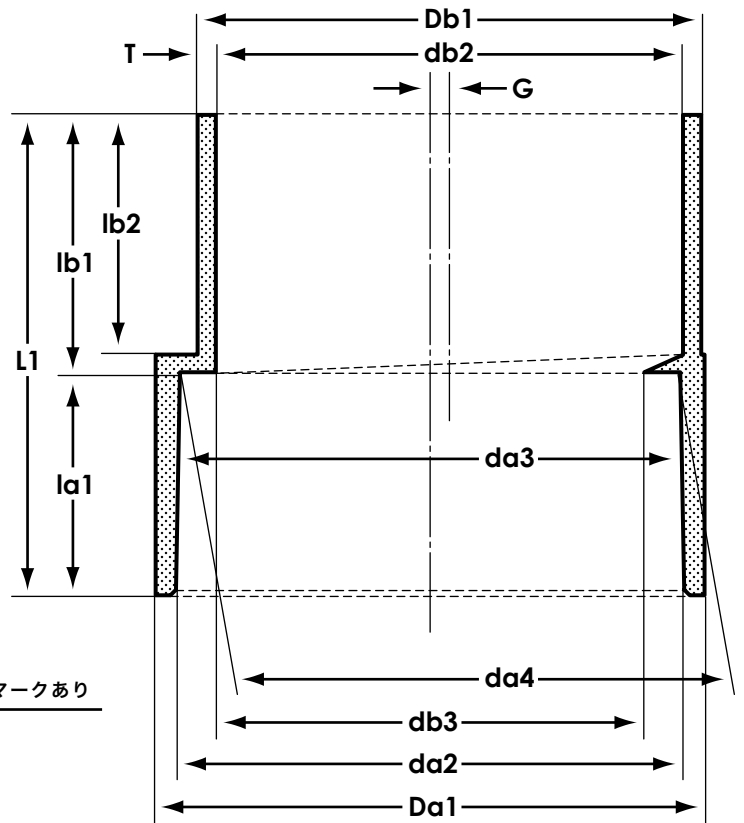
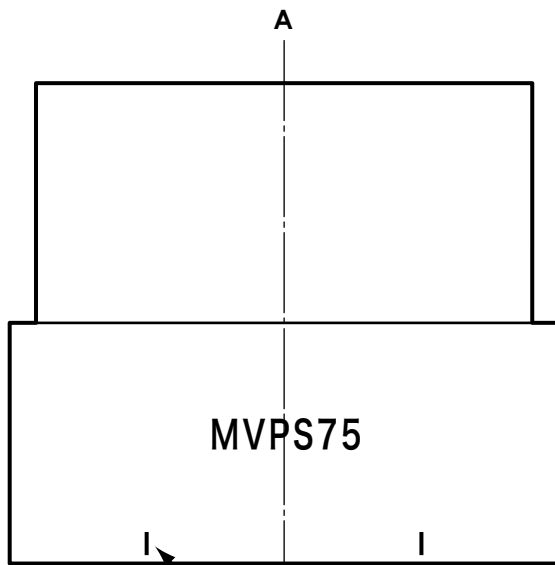


タイプ VPS 75 データシート



上面外形図

A-A' 断面図



A' 水平垂直から 45°の位置にガイドマークあり

各部寸法

自社型番	適合管 a 部	b 部仕様	寸法						
			Da1	da2	da3	da4	L1	la1	
VPS75	VP75	VU75	97.0	89.45	89.0	88.65	87.0	40.0	
			Db1	db2	db3	lb1	lb2	T	G
			89.0	83.0	77.2	47.0	44.0	2.74	3.0

- ※表記サイズの単位はすべてmmとなります。
- ※PVC製の成型品となります。
- ※a部のVP管との接続方法はVP管の外径を当製品の内径に差し込み形になります。
- ※da3の数値はVP管差し込み時の想定到達点の数値となります。
- ※b部の外径、内径はVU管と同等の仕様となりますので、VU継手を使用できます。
- ※配管工事時には適切な専用接着剤等を併用し、正しく施工してください。
- ※当製品は排水用硬質ポリ塩化ビニル管継手の規格（JIS K 6739）に定義されていないサイズとなります。
- ※特注扱い（CTO）にてカラー指定での作成も可能です。
- ※品質向上のための仕様変更を行う場合には弊社 Web サイト上（下記リンク）にて公開します。
「<http://www.twl.co.jp/industry/item.html>」

データシート記号：D3-085

2017年7月改訂版

作成責任者：松本貴臣