

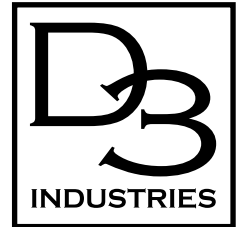
# 硬質塩化ビニル管用 屋外排水用 終端キャップ

掃除口の元祖

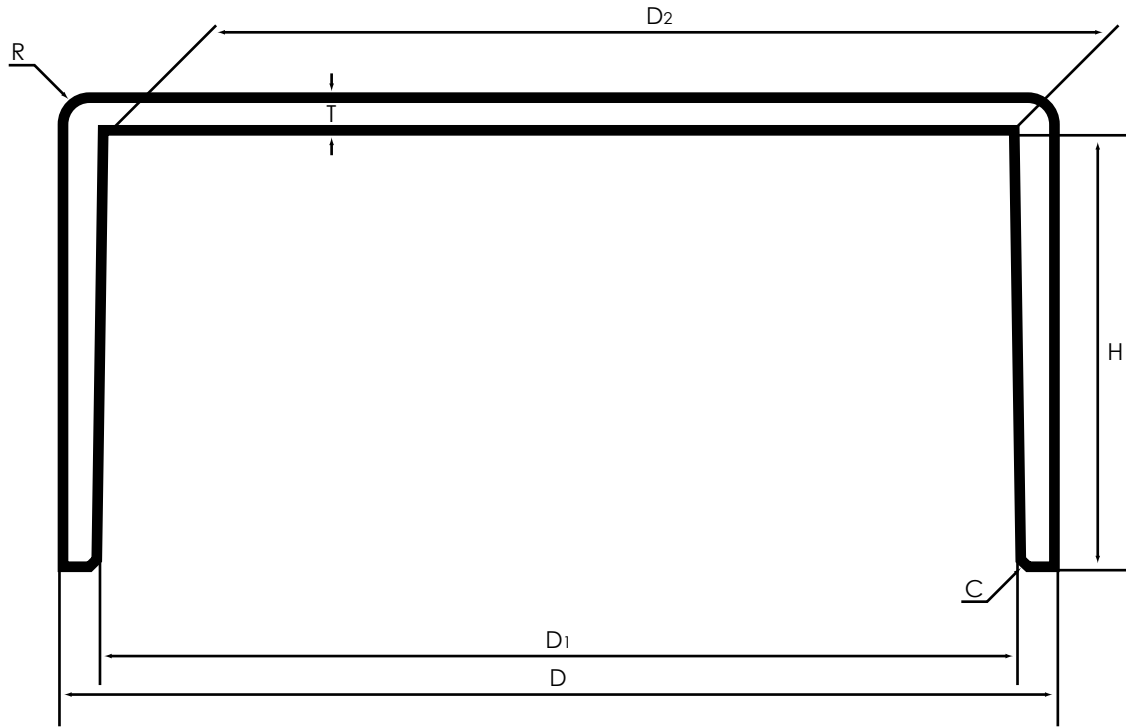
VU管 (JIS 薄肉管) 用の終端キャップです。

※VP管 (JIS 一般管) にも使用できますが、屋内排水用として使用できません。

## タイプVCAP40~250



### データシート



### バリエーション / 各部寸法

自社型番	適合管	D	D <sub>1</sub>	D <sub>2</sub>	H	T	R	C
VCAP40	VP40/VU40	54	48.30	47.80	22	3	R1	C0.5
VCAP50	VP50/VU50	67	60.35	59.75	25	3.5	R1	C0.5
VCAP65	VP65/VU65	83	76.40	75.70	35	3.5	R1.5	C0.7
VCAP75	VP75/VU75	98	89.45	88.65	40	4	R1.5	C1
VCAP100	VP100/VU100	123	114.555	113.55	50	4.5	R1.5	C1.5
VCAP125	VP125/VU125	148.4	140.70	139.40	65	4.5	R3	C2
VCAP150	VP150/VU150	175	165.85	164.25	70	5.3	R3	C2
VCAP200	VP200/VU200	229	217.30	215.00	80	6.5	R3	C2
VCAP250	VP250/VU250	282	268.55	266.00	80	7	R3.5	C2

※表記サイズの単位はすべてmmとなります。

※恒久的な使用に際しては専用接着剤を使用してください。

※屋内排水用として、または給水側での使用はできません。

※素材は硬質塩化ビニル (PVC) となります。

※成型品となります。

※カラーバリエーションはグレイ (標準色) / ホワイト / アイボリー / ブラウン / シルバーを通常扱いとしています。

※特注扱い (CTO) にてアイボリーホワイト、ダークグレイ (HI色)、イエロー、特注カラーも承ります。

※VCAP250以上のサイズは特注扱いとなり、VCAP300、VCAP350、VCAP400の作成はご相談に応じます。

※品質向上のための仕様変更を行う場合には弊社 Web サイト上 (下記リンク) にて公開します。  
「<http://www.twl.co.jp/industry/item.html>」

データシート記号: D3-071

2017年7月改訂版

作成責任者: 松本貴臣