

PVC 製 水道用 片受けエルボ ユニバーサルタイプ

同径の VP 管 / VPW 管 / HIVPW 管を省スペースで接続する片受けエルボとして使用できる他、継手と併用して径違いエルボとしても使用できるユニバーサルタイプです。

※A 部はソケットまたはパイプとして使用し、B 部はパイプとして使用します。

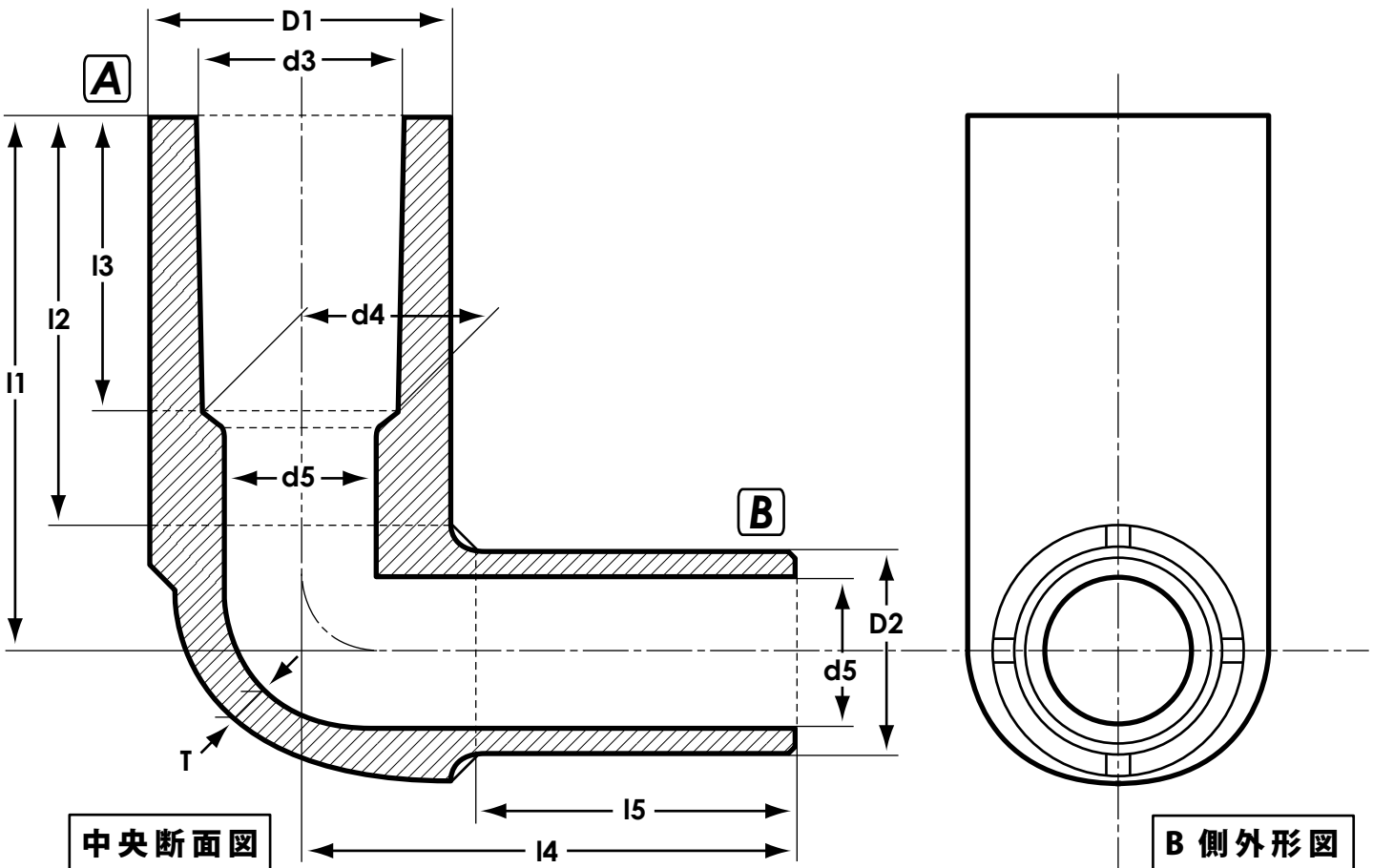
タイプ TUL 2013



HUL 2013



データシート



バリエーション / 各部寸法

自社型番	A 部適合管 ※ソケット直結	A 部仕様 ※継手併用接続	B 部仕様 ※継手併用接続	寸法					
				D1	D2	d3	d4	d5	I1
TUL 2013	VP13 VPW13	VP20 VPW20 HIVPW20 互換サイズ	VP13 VPW13 HIVPW13 互換サイズ	26.0	18.0	18.4	17.5	13.0	47.3
				I2	I3	I4	I5	T	
				36.0	26.0	42.9	27.0	4.5	
HUL 2013	VP13 VPW13	VP20 VPW20 HIVPW20 互換サイズ	VP13 VPW13 HIVPW13 互換サイズ	26.0	18.0	18.4	17.5	13.0	47.3
				I2	I3	I4	I5	T	
				36.0	26.0	42.9	27.0	4.5	

※表記サイズの単位はすべてmmとなります。
 ※TULはTS継手(VPW管用)、HULはHITS継手(HIVPW管用)となります。
 ※同径片受けエルボとして使用する場合、A部の接続方法は管の外径を当製品A部の内径に差し込む形になります。
 ※径違いエルボとして使用する場合、A部の接続方法は継手類を併用して接合する形になります。
 ※ハイグレードPVCコンパウンドを使用した射出成型品となります。
 ※配管工事時には適切な専用接着剤を併用し、正しく施工してください。
 ※品質向上のための仕様変更を行う場合には弊社Webサイト上(下記リンク)にて公開します。
 「<http://www.twl.co.jp/industry/item.html>」

データシート記号: D3-058

2017年9月改訂版

作成責任者: 松本貴臣